

# 分別の方法は？

## ごみ分別パンフレットの配布

市では、毎年4月に「ごみ収集日一覧表」と「家庭ごみの正しい分け方・出し方」から構成される分別パンフレットを全戸配布しています。窓口でも配布していますので、今一度、ごみの出し方のルールやマナーを確認し、分別の徹底をお願いします。



**重要!**



400円券見本

# 粗大ごみ処理手数料改定のお知らせ

9月1日から粗大ごみ処理手数料(粗大ごみ収集券)が200円から400円になります。

Q1



いつまで200円なの？

**A** 8月31日の申込み分までです。それまでに申し込みをすれば、9月の回収でも200円で回収します。

Q2



今持っている200円の券はどうなるの？

**A** 引き続き使用できます。200円券を2枚貼って出してください。1枚しかない場合は、販売所で200円券をもう一枚購入してください。

### ❖200円券販売所

環境課(市役所3階)、戸田公園駅前行政センター、各福祉センター。9月から前記以外の販売所では400円券のみの販売となります。

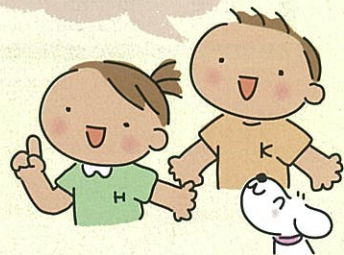
Q3



なんで値上げするの？

**A** 粗大ごみを1件処理するためには、約412円かかります。今までの200円の費用では処理できなくなってきているので、値上げが必要となることをご理解ください。

でも9月からは、粗大ごみ収集券が市内コンビニエンスストア(一部を除く)でも購入できるようになるから便利になる一面もあるんだね!



## 粗大ごみとは

1辺40cm以上のものです。テレビ・エアコン・冷蔵庫・洗濯機・衣類乾燥機・パソコンは市では回収できません。詳細はお問い合わせいただくか、市ホームページをご覧ください。

## 粗大ごみの申し込みは

●専用ダイヤル ☎048-424-5747

●電子申請

<http://www.city.toda.saitama.jp/index.html>